

4. Blinkender Schiebeschalter



Dieses Werk ist unter einer Creative Commons Attribution-NonCommercial-ShareAlike 4.0 International License lizenziert: <https://creativecommons.org/licenses/by-nc-sa/4.0/>

57

Anleitung:

1. Blättere zur Vorlage auf der nächsten Seite und klebe die Kupferfolie entlang der grauen Linien.



2. Klebe den LED-Sticker auf die Folie, auf den Umriss.



3. Baue deinen Batteriehalter und klemme die Batterie daran fest (schau in die vorhergehenden Aufgaben für Details).



4. Schneide entlang der dicken roten Linie.



5. Falte entlang der horizontalen gestrichelten Linie, um den blinkenden Schalter fertigzustellen. Drücke und schiebe deinen Finger am Schalter entlang, und das Licht wird an- und ausblinken!



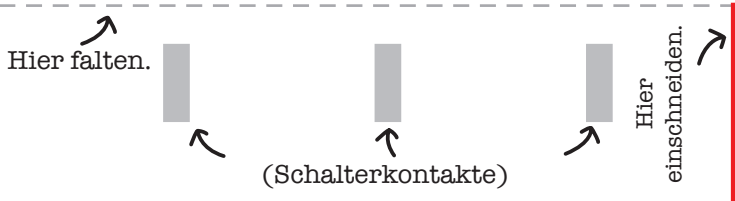
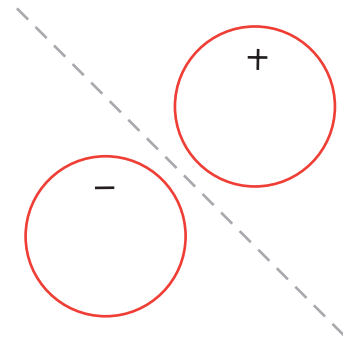
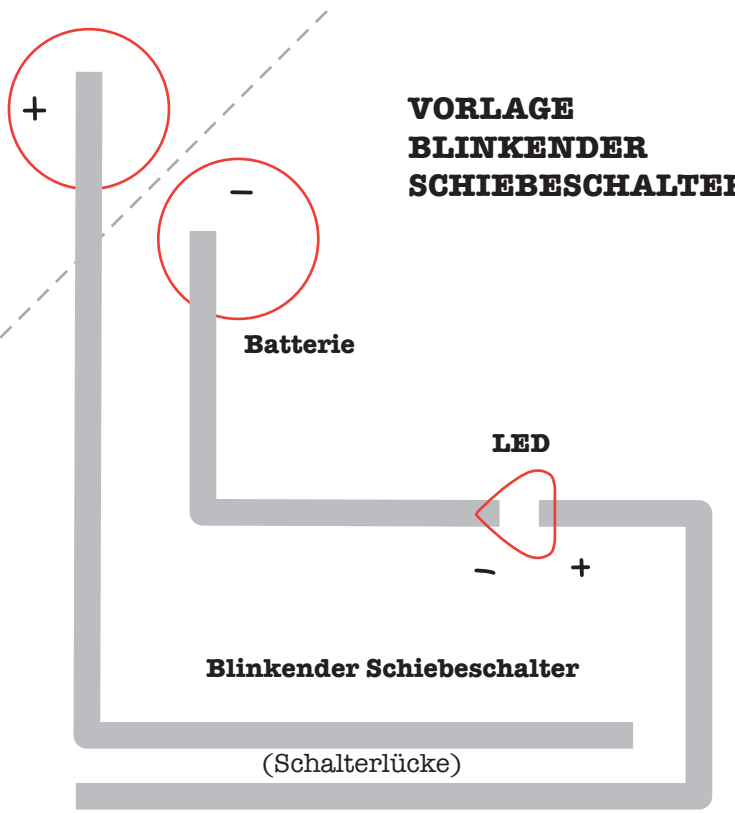
6. Ändere das Blinkmuster, indem du einzelne Schalterkontaktstellen verschiebst oder hinzufügst!

Drücke und schiebe hier.



58

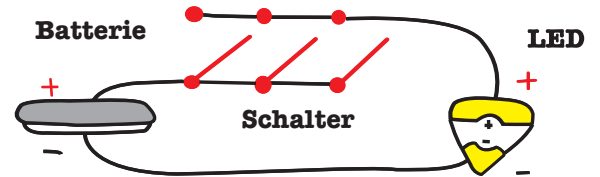
VORLAGE BLINKENDER SCHIEBESCHALTER



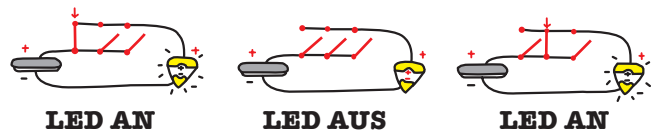
4. BLINKENDER SCHIEBESCHALTER

Du kannst auf viele verschiedene Arten Schalter bauen, die Lücken in einem Schaltkreis öffnen oder schließen oder durch Kombinationen noch komplexere Schalter erfinden.

Der blinkende Schiebeschalter hat eine lange Lücke und mehrere Stellen, die du drücken kannst, um den Schaltkreis zu schließen. Das ist im Prinzip die gleiche Logik wie beim „ODER“-Schalter auf Seite 55.

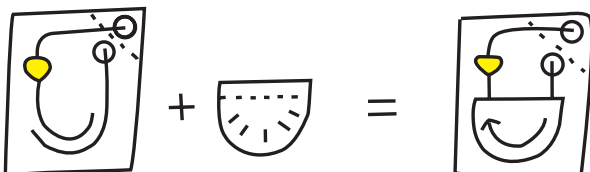


Wenn du hier drückst und deinen Finger entlang des Schalters schiebst, öffnet und schließt sich die Lücke mehrmals und das Licht geht dadurch an und aus: Es blinkt!



DU BIST DRAN!

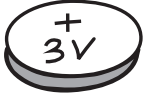
Du kannst den blinkenden Schiebeschalter in jeder Form machen – nicht nur auf einer geraden Linie. Lasse einfach die Lücke in deinem Schalter in einer anderen Form verlaufen und klebe eine entsprechende Klappe für die Schalterkontakte. Versuche, einen kurvigen oder sogar einen kreisförmigen Pfad anzulegen!



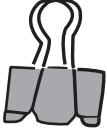
Was du brauchst:



x 1 LED-Sticker



x 1 3V Knopfzellenbatterie



x 1 Vielzweckklemme



leitfähiges Klebeband



Schere

60

PROBIERE AUCH DAS!

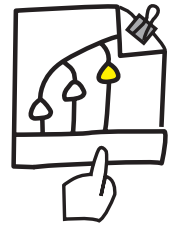
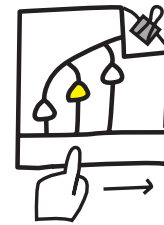
Du kannst alle möglichen Effekte zaubern, indem du neue Arten von Verbindungen und Anordnungen für deine Lichter probierst.

Animiere mit Lichtern



Versuche, verschiedene LED-Zweige entlang eines einzelnen Schiebereglers zu verbinden.

Wenn du deinen Finger entlang dieses Pfads drückst, werden die LEDs der Reihenfolge nach aufleuchten, und eine Animation entsteht!



BLINKENDER SCHIEBESCHALTER 69



Was passiert, wenn der Pinguin über die Seite rutscht? Zeichne es hier hin!

64

BLINKENDER SCHIEBESCHALTER 65