

2. CIRCUITO PARALELO



Este trabajo tiene una licencia internacional Creative Commons Attribution-NonCommercial-ShareAlike 4.0: <https://creativecommons.org/licenses/by-nc-sa/4.0/>

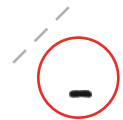
29

Instrucciones:

1. En la plantilla de la siguiente página, pega cinta de cobre sobre las líneas grises para crear un "raíl" para tus LEDs adhesivos. Podrás pegar tus LEDs adhesivos en cualquier lugar a lo largo de ese raíl.



2. Dobra la esquina de la página a lo largo de la línea de puntos y coloca el "+" de la pila hacia arriba sobre el círculo con el "-".



3. Dobra el trozo hacia arriba y sujeta la pila con un clip de pinza.

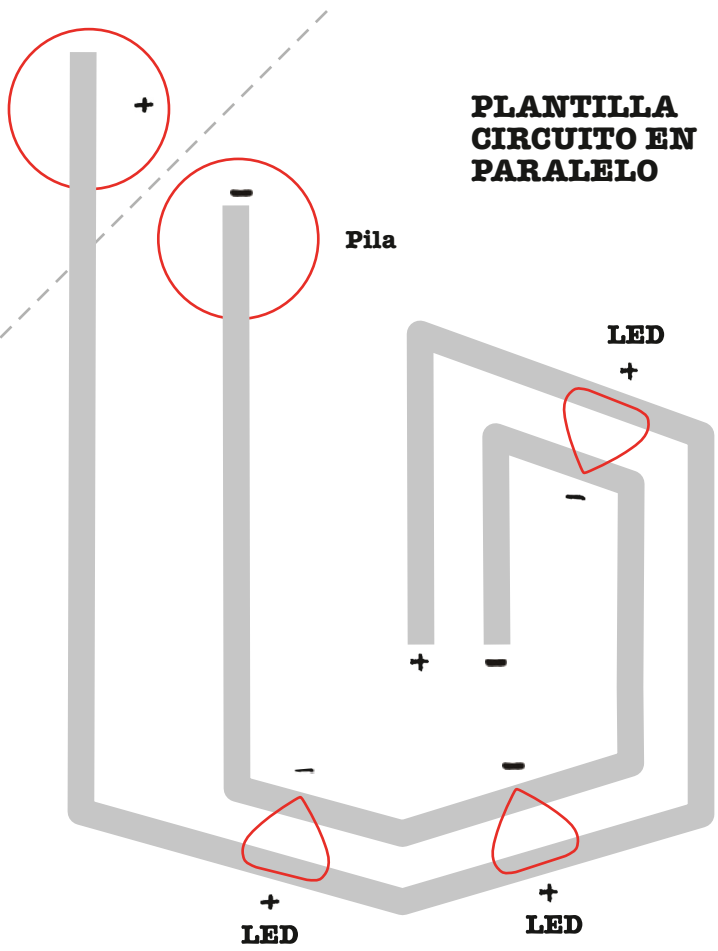


4. Pega los LEDs adhesivos encima del raíl de cinta de cobre, sobre sus iconos. Elige los colores que quieras. ¡Todas las luces se encenderán!

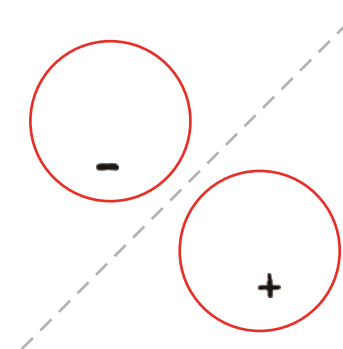


5. Ahora pasa la página. ¡Has creado estrellas! ¿Cómo podrías añadir más estrellas a la constelación? Intenta añadir otro LED a tu circuito paralelo.

30

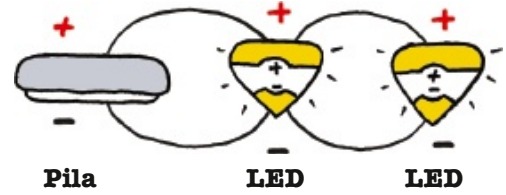


34



2. CIRCUITO PARALELO

¡Ahora puedes añadir más luces a tu circuito!. Para encender varios LEDs con una sola pila, puedes hacer un circuito paralelo. En éste conectamos el extremo "+" de los distintos LEDs adhesivos a la cara "+" de la pila y los extremos "-" de los LEDs a la cara "-" de la pila.



Esto crea varios círculos para que fluya la electricidad, encendiendo varios LEDs al mismo tiempo con una sola pila.

Así se conectan LEDs **en paralelo**. Puedes añadir tantos LEDs como quieras, aunque irán ligeramente atenuándose conforme añadas más a tu circuito.

Añade más estrellas al cielo
conectando más LEDs

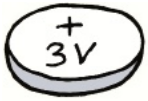
TU TURNO

Completa la escena nocturna haciendo otro circuito paralelo que se ilumine en la plantilla en blanco.

Necesitarás:



x 3 LEDs adhesivo



x 1 pila de botón de 3V



x 1 clip de pinza



cinta de cobre

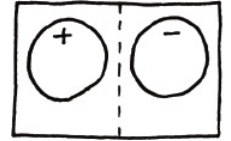
32

INTÉNTALO

¡Te explicamos cómo sacar los circuitos de estas páginas y hacer algo que se ilumine!

Haz tu propio soporte para pilas

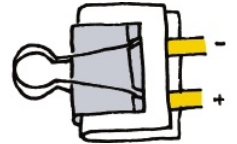
1. Dobra una pequeña pieza de papel por la mitad y traza una silueta de la pila en cada lado. Marca un círculo con "+" y el otro con "-".



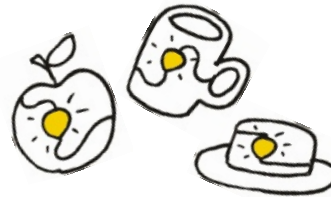
2. Crea su recorrido pegando cinta de cobre sobre cada círculo y extendiéndolas fuera del papel.



3. Sujeta tu pila con un clip de pinza. ¡Ya tienes tu soporte de pila!



Decora con circuitos



Decora tus cosas favoritas con circuitos de LEDs. Evita las superficies de metal que pueden causar cortocircuitos.

41



36

Añade más estrellas al cielo conectando más LEDs

37