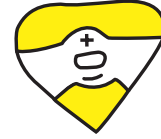


2. CIRCUIT PARALLÈLE



28

29

Consignes :

1. Reporte-toi au modèle de la page suivante et colle du ruban adhésif conducteur sur les lignes grises pour créer un chemin pour tes autocollants LED. Tu pourras placer des autocollants n'importe où le long de ce chemin.



2. Plie le coin de la page le long de la ligne pointillée et place le côté "+" de la pile sur le cercle "-".



3. Rabat l'angle et pince la pile avec le pince-note.



4. Colle des autocollants LED sur les empreintes du chemin. Choisis les couleurs que tu aimes. Toutes les lumières s'allumeront !

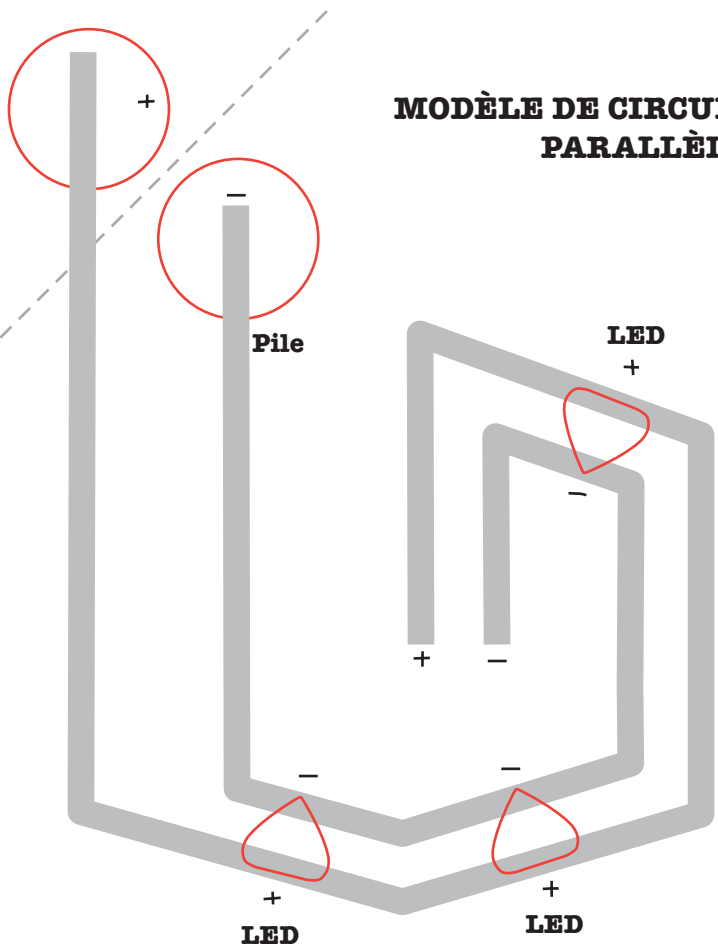


5. Passe maintenant à la page suivante. Tu as créé des étoiles ! Pourquoi ne pas ajouter plus d'étoiles à la constellation ? Essaie d'ajouter une autre LED à ton circuit parallèle.

40

CIRCUIT PARALLÈLE 33

MODÈLE DE CIRCUIT PARALLÈLE

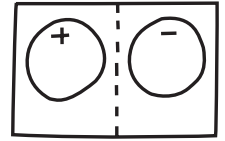


ESSAIE !

Voici comment créer des circuits en dehors de ces pages et faire briller ce que tu veux !

Fabrique ton propre support de pile

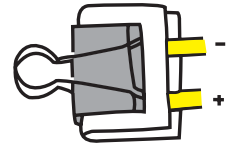
1. Plie un petit morceau de papier en deux et trace le contour de la pile de chaque côté du pli. Marque un cercle "+" et de l'autre côté, un cercle "-".



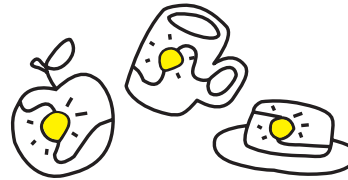
2. Colle le ruban adhésif conducteur sur chaque cercle en suivant le modèle et laisse dépasser le reste du ruban en dehors de la surface du papier.



3. Place ta pile avec un pince-note. Tu viens de construire un porte-pile !

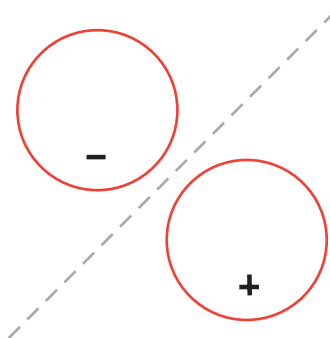


Décore avec des circuits



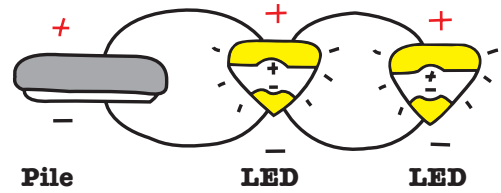
Décore tes objets préférés avec des circuits autocollants !
Évite les surfaces métalliques qui peuvent causer des courts-circuits

CIRCUIT PARALLÈLE 41



2. CIRCUIT PARALLÈLE

Ajoute maintenant plus de lumières à ton circuit ! Pour allumer plusieurs LED avec une pile, tu peux construire un circuit parallèle. Ici, nous connectons le côté "+" à plusieurs autocollants LED au côté "+" de la pile et les coins "-" des LED au côté "-" de la pile.



Cela crée plusieurs boucles et l'électricité circule et allume toutes les LED en même temps avec une seule pile.

Cela s'appelle connecter des LED en parallèle. Tu peux ajouter autant de LED que tu le souhaites, bien que les LED deviendront toutes légèrement plus faibles à mesure que tu en ajouteras au circuit.

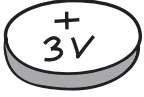
À TON TOUR !

Termine la scène nocturne en créant un autre circuit parallèle sur la partie vierge.

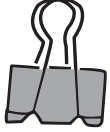
Tu auras besoin de :



x 3 autocollants LED



x 1 pile bouton 3V



x 1 pince-note



du ruban adhésif conducteur

32



Ajoute plus d'étoiles au ciel en allumant plus de LED !